

Información de Double Up Food Bucks

Double Up Food Bucks es un programa de incentivos SNAP que aumenta el acceso a productos frescos para familias de bajos ingresos mientras apoya a los agricultores locales.

- Double Up está actualmente disponible en 28 estados.
 - Encuentre su estado para las ubicaciones participantes: <https://doubleupamerica.org/>
- La cantidad que gasta en productos frescos se iguala dólar por dólar, hasta \$20 por día. No hay cantidad mínima de gasto
- Double Up se puede usar en supermercados participantes, tiendas de barrio e incluso mercados de agricultores.



Cómo ganar y usar en supermercados y tiendas de barrio:

- Cupón
 - Con compras elegibles, recibe un cupón con el valor de sus Double Up Food Bucks que puede canjear en su próxima visita.
- Tarjeta de fidelidad
 - En las tiendas de la esquina y en algunos Farmers Markets participantes, puede deslizar su tarjeta de lealtad con su tarjeta EBT cuando pague, y todos sus puntos se almacenarán en su tarjeta. Los puntos nunca caducan y se pueden utilizar en cualquier lugar que acepte la tarjeta.
- Tarjeta Double Up Food Bucks
 - Algunas tiendas usan la tarjeta Double Up Food Bucks que puede deslizar con su tarjeta EBT al pagar. Sus Double Up Food Bucks se almacenan en su tarjeta.

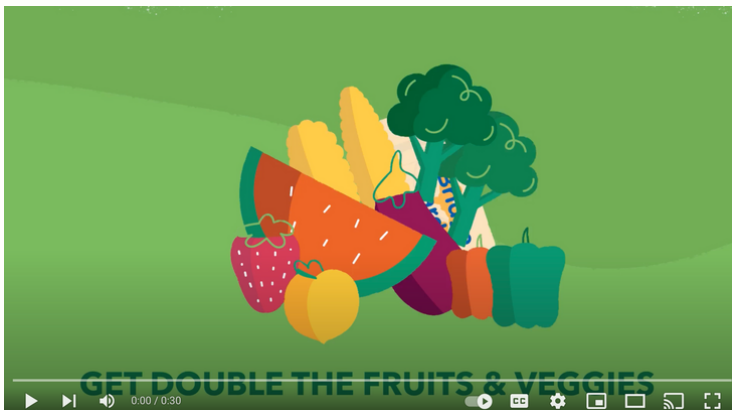
Cómo ganar y usar en los mercados de agricultores

- Por cada \$2 gastados con sus beneficios de SNAP en los mercados de agricultores participantes, recibe \$2 de Double Up Food Bucks para gastar en cualquier fruta y verdura, hasta \$20 por día.
- Muchos mercados distribuyen Double Up Food Bucks como fichas, que se pueden usar en cualquier mercado de agricultores que participe en Double Up en todo el estado. Busque el Market Manager o el puesto de información en su mercado local para obtener sus tokens.



Nota: los detalles pueden variar ligeramente de un estado a otro. Consulte el sitio web de Double Up de su estado para obtener más información: <https://doubleupamerica.org/>

Haga clic en los videos para obtener más información:



Double Up Food Bucks Information

Double Up Food Bucks is a SNAP incentive program that increases access to fresh produce for low-income families while supporting local farmers

- Double Up is currently available in 28 states.
 - Find your state for participating locations: <https://doubleupamerica.org/>
- The amount you spend on fresh produce is matched dollar-for-dollar, up to \$20 per day. There is no minimum spending amount
- Double Up can be used at participating grocery stores, corner stores, and even farmers markets



How to Earn and Use at Grocery and Corner Stores:

- Coupon
 - With eligible purchases, you receive a coupon with the value of your Double Up Food Bucks that you can redeem on your next visit.
- Loyalty Card
 - At corner stores and some participating Farmers Markets, you can swipe your Loyalty Card with your EBT card when you check out, and all of your points will be stored on your card. The points never expire and can be used at any location that accepts the card.
- Double Up Food Bucks Card
 - Some stores use the Double Up Food Bucks card that you can swipe with your EBT card when you check out. Your Double Up Food Bucks are stored on your card.

How to Earn and Use at Farmers Markets

- For every \$2 spent with your SNAP benefits at participating farmers markets, you receive \$2 of Double Up Food Bucks to spend on any fruits and vegetables, up to \$20 per day.
- Many markets distribute Double Up Food Bucks as tokens, which can be used at any farmers market that participates in Double Up across the state. Look for the Market Manager or information booth at your local market to get your tokens.



Note: details may vary slightly from state to state. Refer to your state's Double Up website for more information: <https://doubleupamerica.org/>

Click on the videos for more information:

